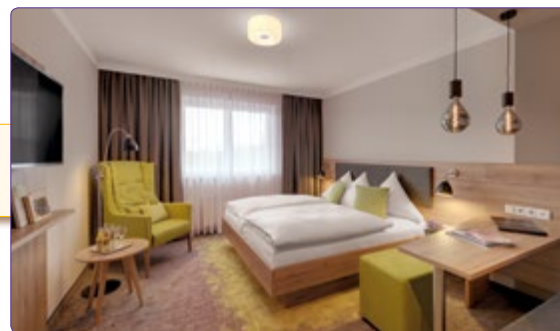


4* - PFALZHOTEL - TARIFE 19/20



Ihr Basispaket für Ihre 4*-Pfalz-Reise

- » Ab 1 Übernachtung im modernen 4*-Firstclass-Zimmer (alle gleichwertig und renoviert)
- » Täglich Frühstücksbuffet mit vielfältiger Auswahl
- » **Inklusiv Halbpension:** großes Buffet mit Vorspeisen, Suppe, Hauptgängen mit Fleisch, Fisch, und vegetarischer Auswahl sowie Desserts von Montag bis Samstag. Sonntags richten wir der Gruppe eine große leckere Pfälzer Vesper (außer an Pfingsten und Ostern!)
- » Nutzung des Wellnessbereichs „Palavita Spa“ mit 2 Saunen + Dampfbad
- » W-Lan im Hotelzimmer und Hotel

+ weiteren Inklusivleistungen

- » Busparkplatz mit Outdoor-Wasseranschluss
- » Bei Bedarf: Garagen für Fahrräder und E-Bikes (ohne zusätzliche Berechnung)
- » Ein- und Ausstieg direkt am Hoteleingang möglich
- » 1 Flasche Wasser (0,75 l) für den Chauffeur und Reiseleitung bei Anreise
- » Alkoholfreie Getränke zum Abendessen für Chauffeur und Reiseleitung inklusive

» **Die Preise finden Sie auf der Rückseite!**

Unser Tipp für einen Gruppen-Ausflug:

„Pfalzschnecke“ - Die erste und einzige Weinbergschneckenfarm in Rheinland-Pfalz

Die Asselheimer Schneckenfarm gilt als Geheimtipp für Besucher in der schönen Pfalz!

Die „Pfalzschnecke“ gehört untrennbar zum Pfalzhotel Asselheim dazu, denn die kleinen Bewohner der Farm können nicht nur vor Ort bestaunt, sondern auch im Restaurant des Hotels verkostet werden!

- **Gruppen-Farmführung** (ca.1 Std.) für 15 - 60 Personen
Bei einer fachkundigen Führung über die Weinbergschneckenfarm erfahren Sie jede Menge Interessantes und Spannendes über Historie, Biologie, Paarung, Nahrungsaufnahme und Züchtung bis hin zur kulinarischen Seite der Weinbergschnecken. Wussten Sie zum Beispiel, dass eine Schnecke über messerscharfe Rasierklingen kriechen kann, ohne sich zu verletzen? 4,- pro Person

Abrunden können Sie dieses Event mit einem köstlichen Zusatz:

- **1 Glas Pfälzer „Schnecco-Secco“**
Deutscher Perlwein aus Schwarzes Riesling vom Asselheimer Weingut Gaul-Triebe. Perfekt am 1. Abend als Sektempfang oder zum Abendessen nach der Farmführung 3,- pro Person/Glas
- **Asselheimer Pfalzschneckenpfännchen**
Nach dem Besuch der Farm ist das ein Muss!! Erweitern Sie Ihr Abendessen um eine Vorspeise und zwar um ein leckeres Pfalzschnecken-Pfännchen mit 6 Weinbergschnecken, leckerer Kräuter-Knoblauch-Butter und Baguette für zum Tunken. Selbstverständlich gibt's das Pfännchen auch als vegetarische Alternative mit Pilzen. 7,- pro Pfännchen

Dieses Highlight für Ihre Gruppe gibt's exklusiv nur im Pfalzhotel! So bleibt Ihre Reise in die Pfalz garantiert unvergesslich!



Busgruppen-Preise Juli 2019 bis Dezember 2020

2019	1	2	3	4	5	6	7	8	9	10	11	12	13	14	15	16	17	18	19	20	21	22	23	24	25	26	27	28	29	30	31	
Jul	Mo ₂₇	Di	Mi	Do	Fr	Sa	So	Mo	Di	Mi	Do	Fr	Sa	So	Mo ₂₉	Di	Mi	Do	Fr	Sa	So	Mo ₃₀	Di	Mi	Do	Fr	Sa	So	Mo	Di	Mi	Do
Aug	Do	Fr	Sa	So	Mo	Di	Mi	Do	Fr	Sa ₂	So	Mo	Di	Mi	Do	Fr	Sa	So	Mo	Di	Mi	Do	Fr	Sa ₂	So	Mo	Di	Mi	Do	Fr	Sa ₂	
Sep	So	Mo ₃₆	Di	Mi	Do	Fr	Sa ₃	So	Mo	Di	Mi	Do	Fr	Sa	So	Mo	Di	Mi	Do	Fr	Sa	So	Mo	Di	Mi	Do	Fr	Sa	So	Mo	Di	
Okt	Di	Mi	Do	Fr	Sa	So	Mo	Di	Mi	Do	Fr	Sa ₂	So	Mo	Di	Mi	Do	Fr	Sa ₂	So	Mo	Di	Mi	Do	Fr	Sa ₂	So	Mo	Di	Mi	Do	
Nov	Fr	Sa ₃	So	Mo	Di	Mi	Do	Fr	Sa	So	Mo	Di	Mi	Do	Fr	Sa	So	Mo	Di	Mi	Do	Fr	Sa	So	Mo	Di	Mi	Do	Fr	Sa		
Dez	So	Mo ₄₉	Di	Mi	Do	Fr	Sa	So	Mo	Di	Mi	Do	Fr	Sa	So	Mo	Di	Mi	Do	Fr	Sa	So	Mo	Di	Mi	Do	Fr	Sa	So	Mo	Di	
2020	1	2	3	4	5	6	7	8	9	10	11	12	13	14	15	16	17	18	19	20	21	22	23	24	25	26	27	28	29	30	31	
Jan	Mi	Do	Fr	Sa	So	Mo	Di	Mi	Do	Fr	Sa	So	Mo	Di	Mi	Do	Fr	Sa	So	Mo	Di	Mi	Do	Fr	Sa	So	Mo	Di	Mi	Do	Fr	
Feb	Sa	So	Mo	Di	Mi	Do	Fr	Sa	So	Mo	Di	Mi	Do	Fr	Sa	So	Mo	Di	Mi	Do	Fr	Sa	So	Mo	Di	Mi	Do	Fr	Sa	So	Mo	
Mär	So	Mo ₁₀	Di	Mi	Do	Fr	Sa	So	Mo	Di	Mi	Do	Fr	Sa	So	Mo	Di	Mi	Do	Fr	Sa	So	Mo	Di	Mi	Do	Fr	Sa	So	Mo	Di	
Apr	Mi	Do	Fr	Sa	So	Mo	Di	Mi	Do	Fr	Sa ₃	So	Mo	Di	Mi	Do	Fr	Sa	So	Mo	Di	Mi	Do	Fr	Sa	So	Mo	Di	Mi	Do	Fr	
Mai	Fr	Sa ₂	So	Mo	Di	Mi	Do	Fr	Sa ₂	So	Mo	Di	Mi	Do	Fr	Sa ₂	So	Mo	Di	Mi	Do	Fr	Sa ₃	So	Mo	Di	Mi	Do	Fr	Sa ₃	So	
Jun	Mo	Di	Mi	Do	Fr	Sa ₂	So	Mo	Di	Mi	Do	Fr	Sa ₃	So	Mo	Di	Mi	Do	Fr	Sa ₂	So	Mo	Di	Mi	Do	Fr	Sa ₂	So	Mo	Di	Fr	
Jul	Mi	Do	Fr	Sa ₂	So	Mo	Di	Mi	Do	Fr	Sa ₂	So	Mo	Di	Mi	Do	Fr	Sa ₂	So	Mo	Di	Mi	Do	Fr	Sa ₂	So	Mo	Di	Mi	Do	Fr	
Aug	Sa ₂	So	Mo	Di	Mi	Do	Fr	Sa ₂	So	Mo	Di	Mi	Do	Fr	Sa ₃	So	Mo	Di	Mi	Do	Fr	Sa ₂	So	Mo	Di	Mi	Do	Fr	Sa ₃	So	Mo	
Sep	Di	Mi	Do	Fr	Sa ₃	So	Mo	Di	Mi	Do	Fr	Sa	So	Mo	Di	Mi	Do	Fr	Sa	So	Mo	Di	Mi	Do	Fr	Sa ₃	So	Mo	Di	Mi	Do	
Okt	Do	Fr	Sa ₃	So	Mo	Di	Mi	Do	Fr	Sa ₂	So	Mo	Di	Mi	Do	Fr	Sa ₂	So	Mo	Di	Mi	Do	Fr	Sa ₂	So	Mo	Di	Mi	Do	Fr	Sa ₂	
Nov	So	Mo ₄₅	Di	Mi	Do	Fr	Sa	So	Mo	Di	Mi	Do	Fr	Sa	So	Mo	Di	Mi	Do	Fr	Sa	So	Mo	Di	Mi	Do	Fr	Sa	So	Mo	Di	
Dez	Di	Mi	Do	Fr	Sa	So	Mo	Di	Mi	Do	Fr	Sa	So	Mo	Di	Mi	Do	Fr	Sa	So	Mo	Di	Mi	Do	Fr	Sa	So	Mo	Di	Mi	Do	

Preise gültig bis zum Erscheinen der neuen Preisliste, Stand 06/19

- » Ab 21 Personen übernachtet der Chauffeur kostenfrei im Einzelzimmer, jede weitere 21. Person erhält einen Freiplatz im DZ (max. 3 Freiplätze)
- » Stornierung bis 4 Wochen vor Anreise kostenfrei (bei vorheriger Reduzierung der Gruppengröße auf 21 Personen, bis 6 Wochen vor Anreise)
- » Preise gelten ausschließlich für Busreiseveranstalter
- » Preise inkl. den vorne aufgeführten Leistungen, MwSt. und in Euro. Bei einer MwSt.-Erhöhung passen wir die Preise entsprechend an.

Saison	DZ p. Person/Nacht	EZ p. Person/Nacht
	59,-	73,75
	63,-	78,75
	65,-	81,25
	68,-	85,-
	72,-	90,-
	75,-	93,75
	Individuelle Anfrage	
	Keine Kapazitäten	
Weiße Zahlen = Minimumstay an bestimmten Tagen		

